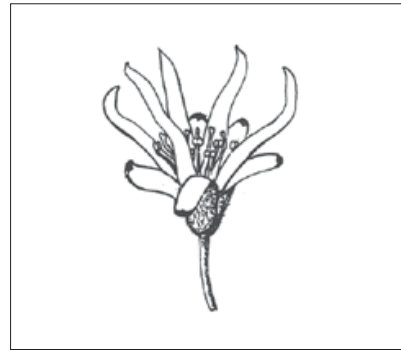
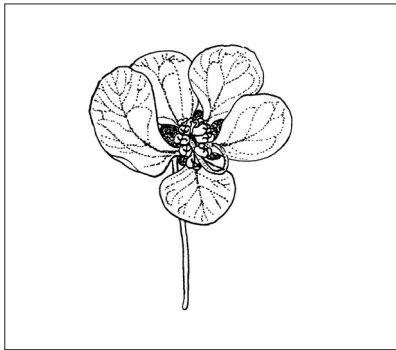


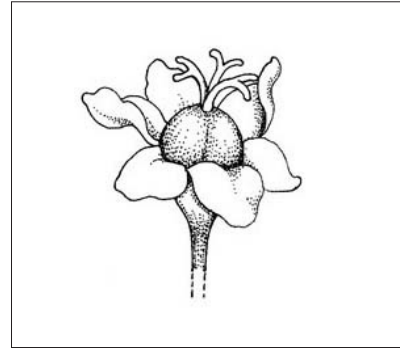
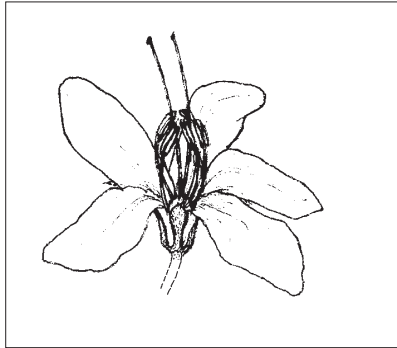
สารบัญ



ขจรจบ-หญ้า
 ชน-หญ้า
 ชนดาวัว-หญ้า
 ชนนกยูง
 ชนแม่ม้า-หญ้า
 ชนหนอน
 ชนุณหก
 ชนุณหป่า
 ชนุณหปาน
 ขบเขี้ยว
 ชมหิน-ผัก
 ชมื่น
 ชมื่นเครือ ๑
 ชมื่นเครือ ๒
 ชมื่นต้น
 ชมื่นตอง
 ชมื่นนาง
 ชมื่นนางมัทรี
 ขยั้น
 ขยุ่มตีนหมา

๑ ชล้อยางะ
 ๒ ชล้อยเทียน
 ๓ ชลาย
 ๔ ชลู่
 ๕ ขวากไก่
 ๖ ขวาด
 ๗ ขว้าว
 ๘ ขอบข้างแดง
 ๙ ขอบชะนาง
 ๑๐ ช่อย
 ๑๑ ช่อยจีน
 ๑๒ ช่อยน้ำ
 ๑๓ ช่อยย่าน
 ๑๔ ช่อยหนาม
 ๑๕ ช่อยหยอง
 ๑๖ ชะเงาะ
 ๑๗ ชะเงาะน้ำ
 ๑๘ ชะเงาะหลวง
 ๑๙ ชันทองพญาบาท
 ๒๐ ชาไก่

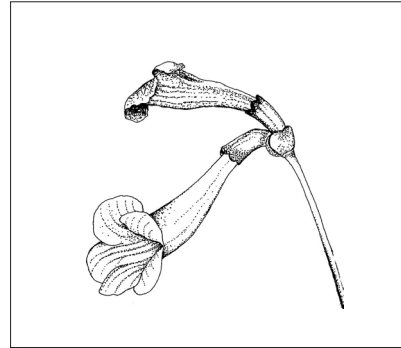
๒๓
 ๒๕
 ๒๖
 ๒๗
 ๒๘
 ๒๙
 ๓๐
 ๓๑
 ๓๒
 ๓๓
 ๓๔
 ๓๕
 ๓๖
 ๓๗
 ๓๘
 ๓๙
 ๔๐
 ๔๑
 ๔๒
 ๔๓
 ๔๔
 ๔๕
 ๔๖
 ๔๗



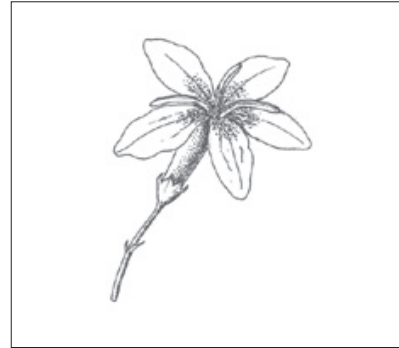
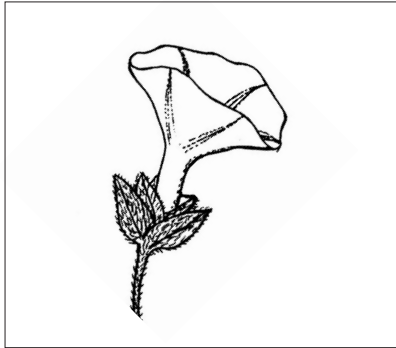
ขาเขียด
 ขาคม
 ขางขาว
 ขางแข็งแคะ
 ขางครั่ง
 ขางคันทนา
 ขางแดง ๑
 ขางแดง ๒
 ขางนาง
 ขางน้ำข้าว ๑
 ขางน้ำข้าว ๒
 ขางปอย
 ขางหัวหมู
 ขางหางเล็ก
 ขางหางเหล็ก
 ขางอำไพ
 ข่าแดง
 ขานาง
 ข่าน้ำ
 ขาเปี้ย
 ขามคั่วะ

๔๙ ขามเครือ
 ๕๐ ขามเครือเล็ก
 ๕๑ ขามเครือใหญ่
 ๕๓ ขาม้าบิด
 ๕๓ ข่าลิง ๑
 ๕๔ ข่าลิง ๒
 ๕๕ ข่าเล็ก
 ๕๕ ข้าว
 ๕๖ ข้าวกำผา
 ๕๗ ข้าวข้า
 ๕๗ ข้าวต้ม
 ๕๘ ข้าวต้มเล็ก
 ๕๙ ข้าวตอก
 ๖๐ ข้าวตอกใต้
 ๖๐ ข้าวตอกพระร่วง
 ๖๑ ข้าวตอกฤาษี
 ๖๓ ข้าวตอกหอม
 ๖๔ ข้าวตอก
 ๖๕ ข้าวบาร์เลย์
 ๖๖ ข้าวฟ่างสมุทรโคดม
 ๖๘ ข้าวเม่านก

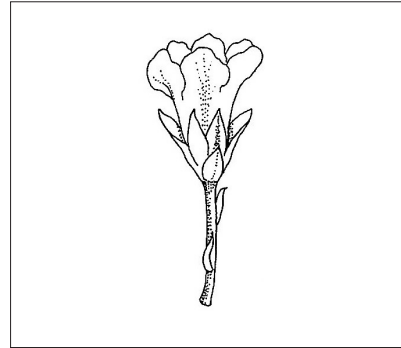
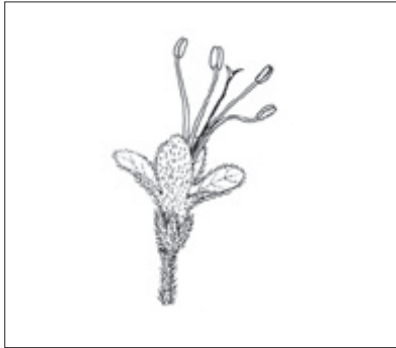
๖๘
 ๖๙
 ๗๐
 ๗๐
 ๗๒
 ๗๓
 ๗๔
 ๗๕
 ๗๘
 ๗๙
 ๗๙
 ๘๑
 ๘๒
 ๘๔
 ๘๔
 ๘๖
 ๘๗
 ๘๘
 ๘๙
 ๙๐
 ๙๑



ข้าวเม่าเหล็ก	๙๒	ชี่ก้าน้อย	๑๑๓
ข้าวสามหมื่น	๙๓	ชี่กาลาย	๑๑๓
ข้าวสารค่าง	๙๓	ชี่ไถ่ย่าน	๑๑๕
ข้าวสารดอกเล็ก	๙๕	ชี่ข่ม	๑๑๕
ข้าวสารดอกใหญ่	๙๖	ชี่ครอก	๑๑๗
ข้าวสารน้อย	๙๗	ชี่ข้าง	๑๑๘
ข้าวสารป่า	๙๘	ชี่ตุ่น	๑๑๘
ข้าวสารสุเทพ	๑๐๐	ชี่ใต้	๑๑๙
ข้าวสารหลวง	๑๐๑	ชี่ฝั่ง ๑	๑๒๐
ข้าวสารลี	๑๐๒	ชี่ฝั่ง ๒	๑๒๐
ข้าวหลาม	๑๐๓	ชี่มด	๑๒๑
ข้าวหลามดง	๑๐๔	ชี่มอด	๑๒๒
ข้าวเหนียวหมูสัง	๑๐๕	ชี่มัน	๑๒๔
ข้าวใหม่	๑๐๖	ชี่แรด	๑๒๔
ข้าวโหด	๑๐๗	ชี่แรดกา	๑๒๖
ข้าหลวง	๑๐๗	ชี่แรดดง	๑๒๖
ข้าหลวงหลังลาย	๑๐๘	ชี่แรดใหญ่	๑๒๗
ข้าใหญ่	๑๐๘	ชี่หนอน	๑๒๗
ชี่กาขาว	๑๑๐	ชี่หนอนควาย	๑๒๙
ชี่กาเครือ	๑๑๑	ชี่หนอนค้าย	๑๓๐
ชี่กาแดง	๑๑๑	ชี่หนู	๑๓๑



ซีห์มาเป็นเหล็ก	๑๓๓	ซีห์มเขี้ยว	๑๕๔
ซีห์เหล็ก	๑๓๔	ซีห์มจิ้น	๑๕๔
ซีห์เหล็กขวา	๑๓๕	ซีห์มแดง	๑๕๕
ซีห์เหล็กเลือด	๑๓๖	ซีห์มป่า	๑๕๖
ซีห์เหล็กอเมริกา	๑๓๗	ซีห์มพวงขาว	๑๕๗
ซีห์อัน ๑	๑๓๘	ซีห์มแพะ	๑๕๘
ซีห์อัน ๒	๑๓๙	ซีห์มม่วง	๑๕๙
ซีห์อัน ๓	๑๔๐	ซีห์มเศรษฐิติ	๑๖๐
ซีห์อันใหญ่	๑๔๒	ซีห์มแสด	๑๖๑
ซีห์อาย	๑๔๓	ซีห์มหนู	๑๖๒
ซีห์แฮด	๑๔๕	ซีห์มเหลือง	๑๖๒
ซีห์ฉาย	๑๔๕	ซีห์มใหญ่	๑๖๓
ซีห์ไม้	๑๔๖	ซีห์มอินเตีย	๑๖๔
ซีห์กา	๑๔๗	ซีห์ม	๑๖๔
ซีห์งนายพรา	๑๔๘	ซีห์กวาง ๑	๑๖๕
ซีห์มกุดัน	๑๕๐	ซีห์กวาง ๒	๑๖๕
ซีห์มชน	๑๕๑	ซีห์มแกะ	๑๖๖
ซีห์มขาว	๑๕๒	ซีห์ควายแม่ว้อง	๑๖๗
ซีห์มขาวเขา	๑๕๒	ซีห์ควายแม่หลุบ	๑๖๘
ซีห์มเขาดำ	๑๕๓	ซีห์มแพะ	๑๗๐



เขี้ยวกระแต	๑๗๑	ไข่นก	๑๘๑
เขี้ยวงู	๑๗๑	ไข่น้ำ	๑๘๒
เขี้ยวงูเล็ก	๑๗๕	ไข่น้ำ	๑๘๓
เขี้ยวหมื่นปี	๑๗๖	ไข่ปลา	๑๘๕
เขื่อง	๑๗๘	ไข่ปู-หญ้า	๑๘๕
เขื่องโทน	๑๗๘	ไข่ปูใหญ่	๑๘๖
เขื่องสร้อย	๑๗๙	ไข่แมงดา-หญ้า	๑๘๗
เขื่องหลวง	๑๘๐	ไข่แลน	๑๘๘
เขื่อแจ้ดิน	๑๘๑	เอกสารอ้างอิง	๒๐๑
เข็งกวาง	๑๘๑	ศัพท์บัญญัติที่ใช้ในคำอธิบาย	๒๐๗
เข็งกวางดง	๑๘๓	ส่วนต่าง ๆ ของพืช	๒๑๓
เข็งแคะ	๑๘๔	ดรชนี้พรรณไม้	๒๓๔
เขนงพริ้อย	๑๘๕	ดรชนี้ชื่อวิทยาศาสตร์และชื่อวงศ์	๒๔๗
ไข่กุง	๑๘๖	ดรชนี้ชื่อสามัญ	๒๕๖
ไข่เขี้ยว	๑๘๘	ผู้ตั้งชื่อพรรณไม้	๒๕๗
ไข่ดาว	๑๘๙	ประวัติย่อผู้เขียน	๒๖๑
ไข่เต่า	๑๙๐		

